

- UWAGI:
1. Ponowny montaż instalacji w.z. i w.c. z nowych materiałów
 2. Podejścia wodociągowe z rur PP łączonych przez zgrzewanie
 3. Przewody powyżej przestrzeni roboczej zaizolować przed kondensacją oraz wyizolowaniem

- LEGENDA:
- Istniejąca instalacja wody zimnej
 - Istniejąca instalacja wody ciepłej
 - Przełożona instalacja wody ciepłej z rur PP
 - Istniejąca k.s., orientacyjna trasa wg proj. archiwalnych
 - Projektowane odcinki kanalizacji sanitarnej z rur żeliwnych
 - Zawór czerpalny zimnej wody
 - Zawór czerpalny ciepłej wody

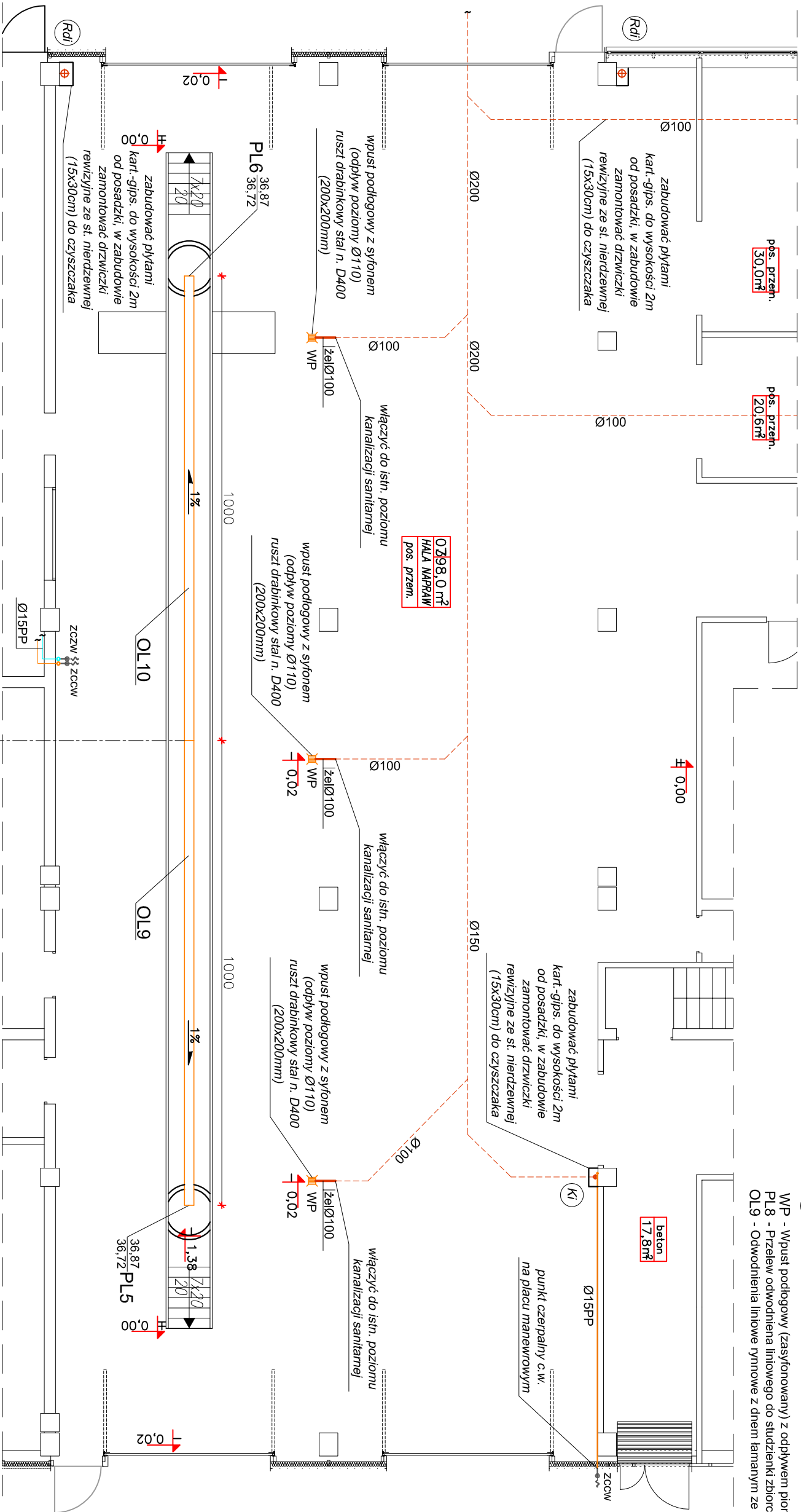
(Rdi) - Istniejący rura spustowa k.d.

(Ki) - Istniejący pion k.s.

WP - Wpust podłogowy (zasyfonowany) z odpływem pionowym 20x20cm, kratka żeliwna D400

PL8 - Przewód odwodnienia liniowego do studzienki zbiorczej

OL9 - Odwodnienia liniowe rynnowe z dnem łamany ze stali nierdzewnej, ruszt drabinkowy 12,5T



eko lux

BIURO PROJEKTÓW I NADZORÓW

BRANŻY SANITARNEJ

mgr inż. Tadeusz Nowakowski

ul. Leszczyńskiego 11, 76-200 Słupsk

tel. kom.: 59 841 79 05 / 501 099 885

e-mail: ekolux@gmail.com

TEMAT:

MODERNIZACJA BUDYNKU MZK

w Kobylnicy

ul. Poznańskiego 1A

76-251 Kobylnica

INWESTOR:

Miejskie Przedsiębiorstwo Komunikacji

Sp. z o.o.

ul. Szczecińska 41A, 76-200 Słupsk

FAZA:

PROJEKT BUDOWLANY

TYTUŁ RYSUNKU:

RZUT PARTIERU

(hala napraw - pom. nr 07)

INSTALACJA WOD.-KAN.

BRANŻA:

SKALA:

SANITARNA

1:100

PROJEKTANT:

mgr inż. Tadeusz Nowakowski

Upewniam się, że projekt jest zgodny z

Instalacyjno-technicznym branży sanitarnej

zgodnie z AI 8348/15/24

SPRAWDZAJĄCY:

inż. Stefan Małgorzata

Upewniam się, że projekt jest zgodny z

Instalacyjno-technicznym branży sanitarnej

zgodnie z AI 8348/15/27

OPRACOWAŁ:

mgr inż. Małgorzata Szczurowska

Piotr Nowakowski

DATA:

Kwiecień 2013

NR RYSUNKU:

2.2.1